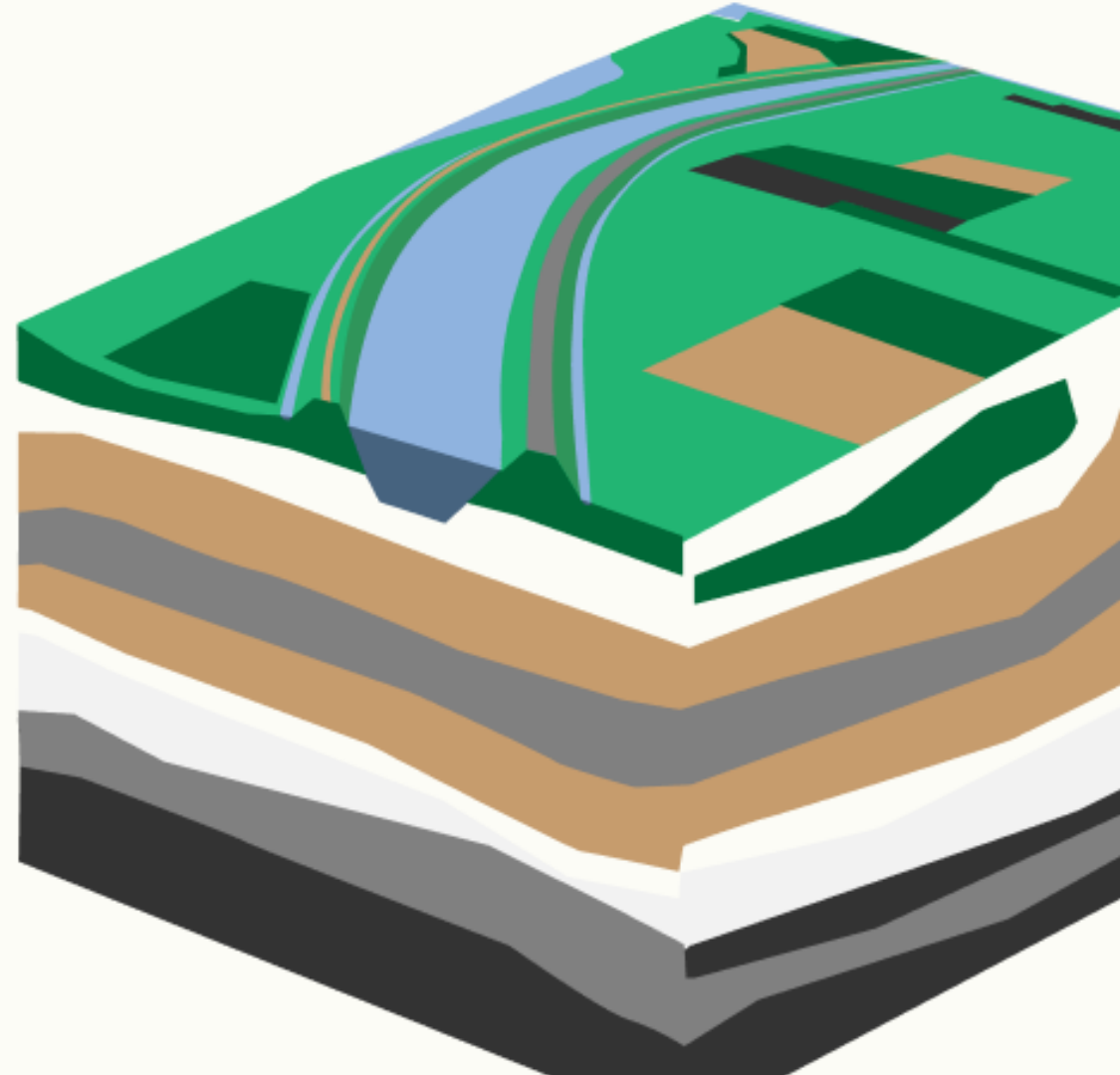
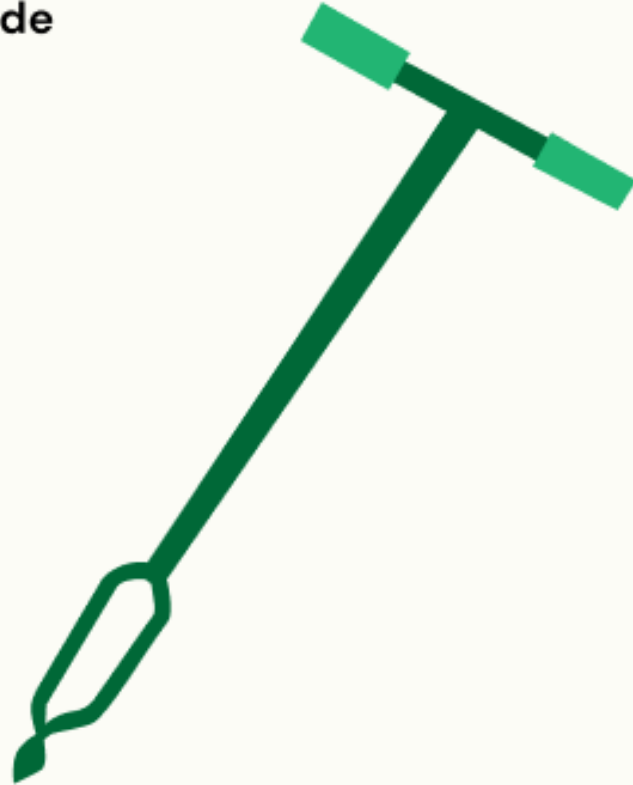


GeoWeek
op expeditie met aardrijkskunde

*Best practices webinar geo-informatie sector
Donderdag 12 december 2024*

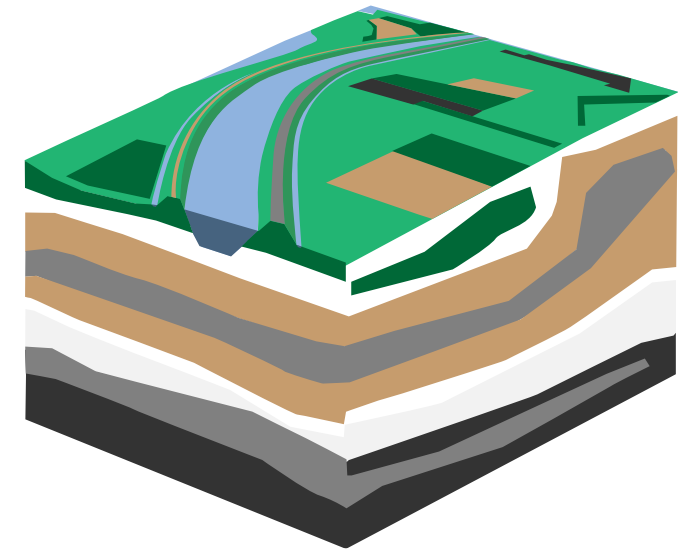
knaag[🌍]

GIN
Geo-Informatie Nederland



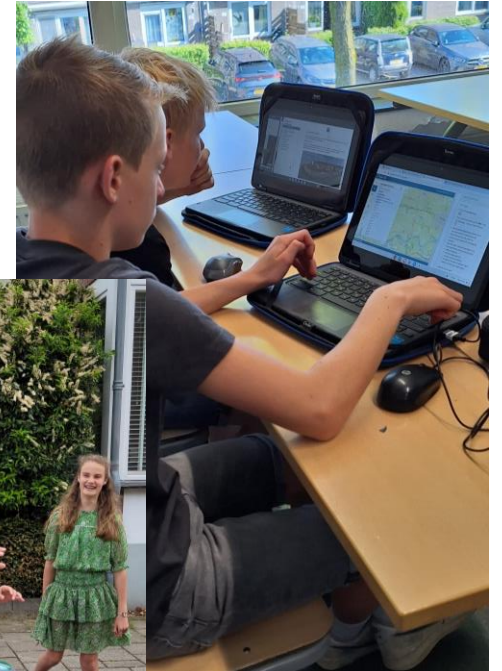
Programma

- 16.30-16.40: **KNAG (Annika Huizinga)** – Introductie GeoWeek
- 16.40-16.50: **Esri Nederland (Jacco Zwijnenburg)**
- 16.50-17.00: **Gemeente Utrecht (Emil Otte)**
- 17.00-17.10: **Sogelink/Geodan (Ricardo Maldonado Sevilla)**
- 17.10-17.15: **KNAG (Annika Huizinga)** – Aanmelden 2025
- 17.15-17.30: Vragen en afsluiting



Wat is de GeoWeek? (1)

- Een week waarin leerlingen van 10-15 jaar kennismaken met aardrijkskunde in de praktijk.
- Leerlingen gaan tijdens de GeoExpeditie actief aan de slag met geografie, op school, bij een bedrijf of in het veld.
- Kans voor de geo-sector – *bodem, water en geo-informatie* – om hun werkveld te laten zien aan leerlingen die nog een profiel- en studiekeuze moeten maken.
 - In dit webinar worden 3 best practices uit de geo-informatie sector gedeeld. Best practices uit de water- en bodemsector staan op onze website: www.geoweek.nl/waterschappen en www.geoweek.nl/bodemsector
- 12-23 mei 2025
- 19^e editie



Wat is de GeoWeek? (2)

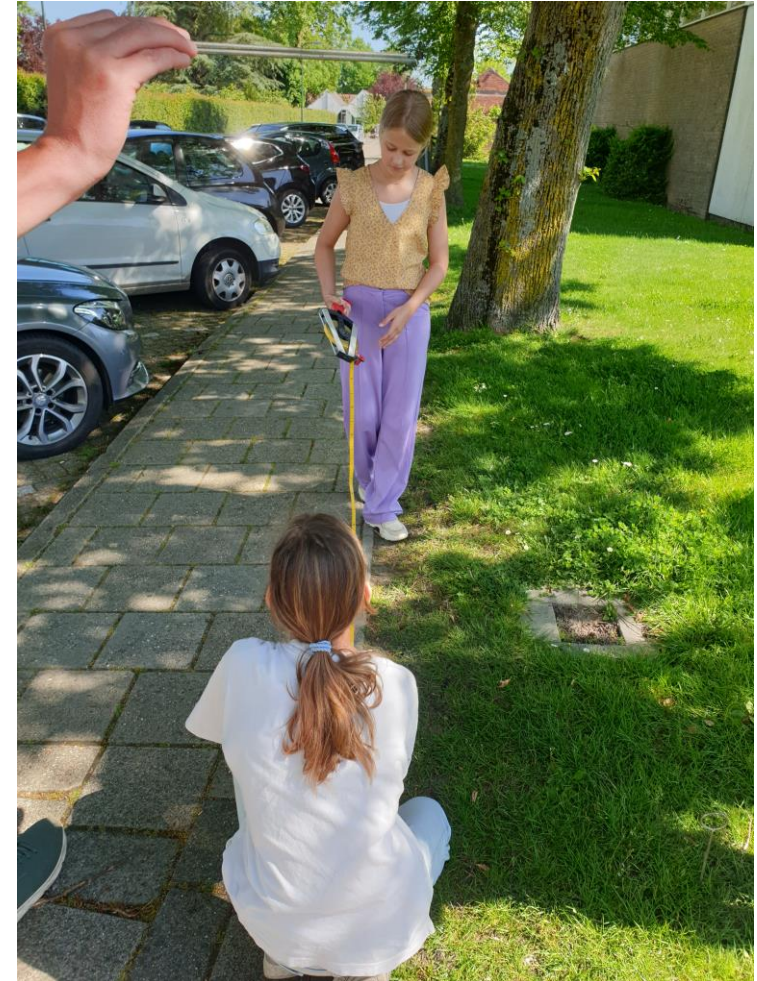
- 3 soorten GeoExpedities
 - Veldwerk
 - Bedrijfsbezoek
 - Gastles op school
- 3 doelgroepen
 - Groep 7/8 basisschool (10-12 jaar)
 - Klas 1-3 vmbo (13-15 jaar)
 - Klas 1-3 havo/vwo (13-15 jaar)



Tijd voor de best practices

- 16.40-16.50: **Esri Nederland (Jacco Zwijnenburg)**
- 16.50-17.00: **Gemeente Utrecht (Emil Otte)**
- 16.00-17.10: **Sogelink/Geodan (Ricardo Maldonado Sevilla)**

Daarna volgt informatie over het aanmelden voor de GeoWeek 2025





esri Nederland

THE SCIENCE OF WHERE™

Voorstellen

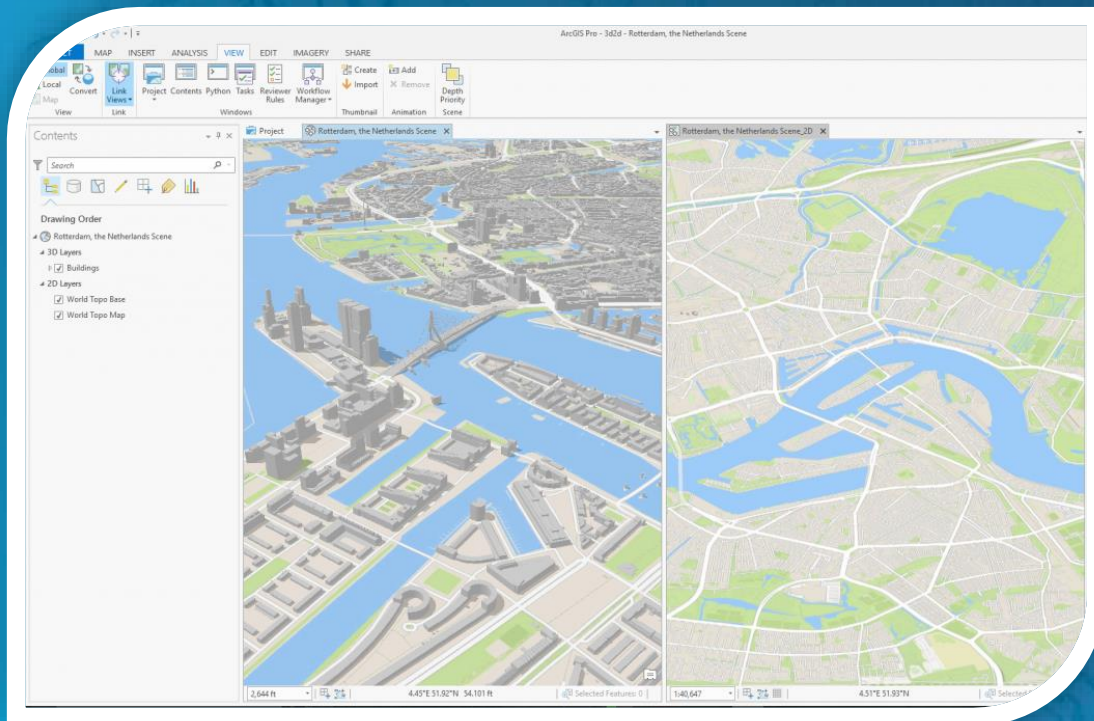
- Jacco Zwijnenburg
- Onderwijscoördinator
- Esri Nederland



jzwijnenburg@esri.nl

Esri Nederland

- GIS
- Kaarten
- Data



Waarom we mee doen

- Leerlingen bekend maken met GIS – studiekeuze/waarde inzien
- Docenten bekend maken met GIS en (actieve) werkvormen
- Investering voor de lange termijn
- Het is leuk!

Initiatief - Je eigen chillplekken inspecteren



VERZAMEL SAMEN DATA OVER CHILLPLEKKEN IN DE BUURT
ZET HET OP DE KAART VAN NEDERLAND
EN LEER OVER HET BELANG VAN PARTICIPATIE

Je kan ook alvast zelf aan de slag met ons lespakket en online applicatie



Deze actie is een initiatief van

knag⁶

EduGIS

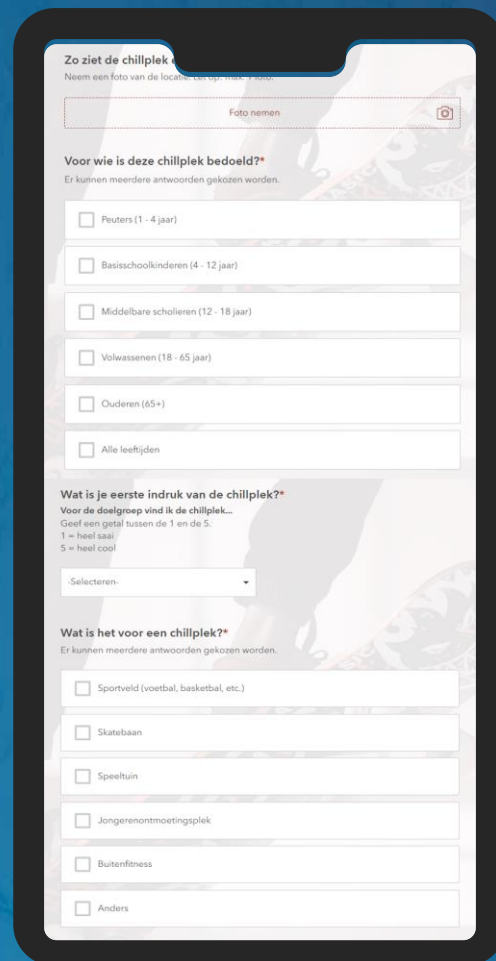
kadaster

esri Nederland

<https://geografie.nl/jongerenparticipatie>



Buiten inspecteren



Zo ziet de chillplek eruit
Neem een foto van de locatie, het op- of naar- foto.

Foto nemen

Voor wie is deze chillplek bedoeld?*
Er kunnen meerdere antwoorden gekozen worden.

- Peuters (1 - 4 jaar)
- Basisschoolkinderen (4 - 12 jaar)
- Middelbare scholieren (12 - 18 jaar)
- Volwassenen (18 - 65 jaar)
- Ouderen (65+)
- Alle leeftijden

Wat is je eerste indruk van de chillplek?*
Voor de doelgroep vind ik de chillplek...
Geef een getal tussen de 1 en de 5.
1 = heel saai
5 = heel cool

Selecteren

Wat is het voor een chillplek?*
Er kunnen meerdere antwoorden gekozen worden.

- Sportveld (voetbal, basketbal, etc.)
- Skatebaan
- Speeltuin
- Jongerenontmoetingsplek
- Buitenfitness
- Anders

Resultaten van de inspecties van chillplekken in de eigen leefomgeving

Aantal inspecties in beeld

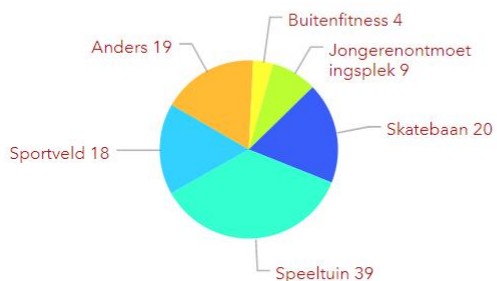
21

Zoom uit op de kaart om alle inspecties te zien.

Aantal coole chillplekken

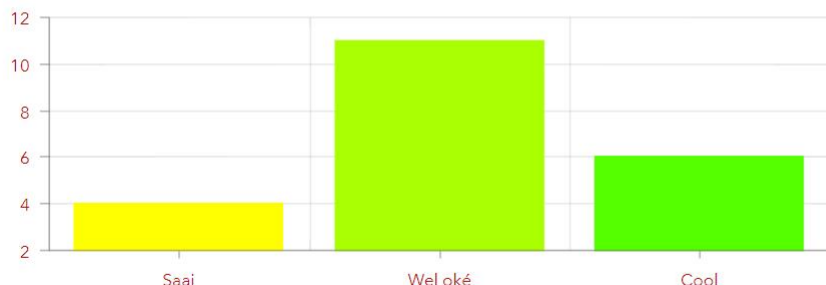


Type chillplek



Heel Nederland

Wat is je eerste indruk van de chillplek?



Indruk

Schoon

Veilig

Verandering

Zoom to Pan

Inspectie chillplek

Inspecteur
12 jaar oud

Kenmerken van de chillplek

Eerste indruk: 😐

Type chillplek: Jongerenontmoetingsplek
Doelgroep: Alle leeftijden

Ben je blij dat de plek er is? 👍

Is er iets kapot? Nee

Hoe schoon is de chillplek? Ja

Is het een veilige plek? Ja



Handleiding

- Achtergrondinformatie
- Verwachtingsmanagement

[Voorbeeld handleiding](#)

Landelijke actie jongerenparticipatie

Inspectie chillplekken



foto: W. Pauzenga

Leerlingen verzamelen landelijk gegevens over de chillplekken in de wijk, waardoor de lokale gemeente of buurtvereniging actie kan ondernemen om de leefomgeving te verbeteren.

Achtergrondinformatie docent

Opdracht in de eigen leefomgeving

Deze praktische opdracht geeft aandacht aan het thema 'betrokkenheid en participatie' en de invloed die je daarmee als burger kan hebben op je eigen leefomgeving.

Tips

- Handleiding
- Stem vooraf goed af met de docent
- Differentieer op niveau
 - Duidelijke (korte) instructie
- Activerende werkvormen

We gaan met Utrecht op GEO-reis en nemen mee...



12-12-2024

Emil Otte

POKÉMON

MINECRAFT

&

3D

ORGANISATOR

Gemeente Utrecht

PLAATS

Utrecht

EXPEDITIE SOORT

Gastles

DOELGROEP

**Primair onderwijs (groep 7/8),
VMBO (klas 1 t/m 3)**

De leukste les ooit! De expeditie is zowel binnen als buiten! In 1,5 uur nemen we de kinderen mee wat Geo nu eigenlijk is. De leerlingen leren hoe Geo wordt gebruikt wordt bij de gemeente zelf. Ze gaan buiten zelf (LIDAR) laserscannen en leren hoe we in een paar minuten een 3D model van de klas hebben! Met bekende voorbeelden als Minecraft, Pokémon GO en AR/VR laat de gemeente Utrecht zien dat hier allemaal elementen van Geo in zit.

Waar moet welk speeltoestel komen en hoe krijgt een woning een adres? Dit zijn vragen die we tijdens de gastles behandelen.

Daarnaast laten we ook zien wat puntenwolken zijn en hoe we de werfkelders aan de oude en nieuwe gracht inscannen om dit mooie culturele erfgoed te kunnen behouden!

Geo is overal om ons heen en dat wil de gemeente Utrecht ook graag aan jullie laten zien!

Locatie: Utrecht

Duur: 1 - 2 uur (in overleg met de school)

Maximale groepsgrootte: 30 leerlingen



André den Hartog



Emil Otte

Hoe ziet onze les eruit?

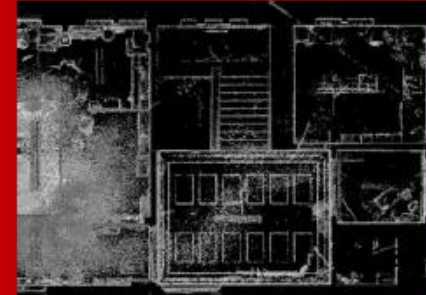
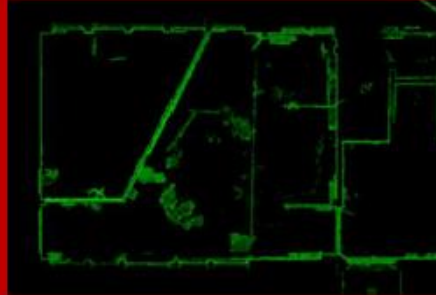
Deel 1:
Wat is Geo?



Deel 2:
Landmeten

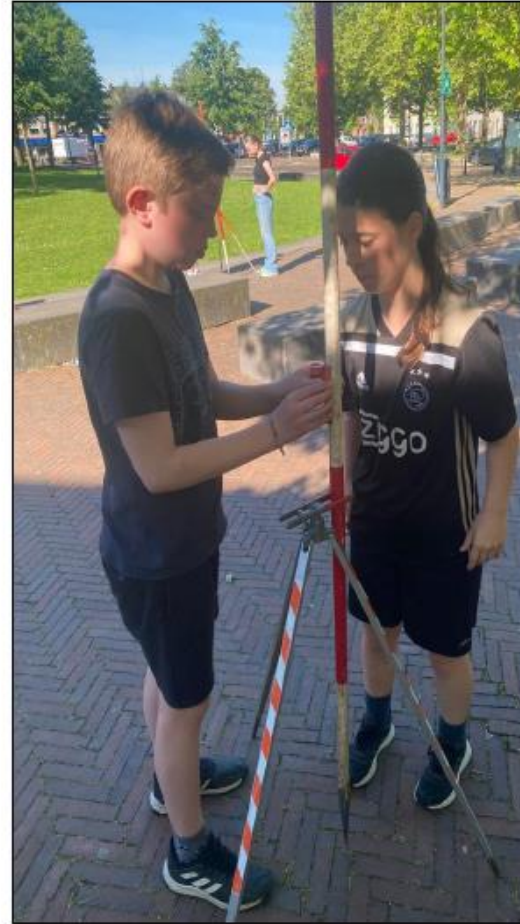
Hoe ziet onze les eruit?

Deel 3: Toepassingen



Deel 4: School scan

Impressie



Wat maakt dat wij mee doen?

“Bij een gemeente werken is eigenlijk toch niet zo saai als ik dacht!”

“Omdat het gewoon leuk is het vak bekend te maken bij de kinderen”

“Wat doet een gemeente eigenlijk?”

“Je hoopt dat ze ooit geo gaan studeren”

“ ... ”

“Google Maps komt toch uit de satelliet?”

“De vakken aardrijkskunde, rekenen en tekenen promoten!”

Do's en don'ts

- Geef aan wat je wilt. Door een opdracht geven gaan de kinderen nadenken!
- Hou het interactief! En...
- als het lukt zorg dat ze actief worden!



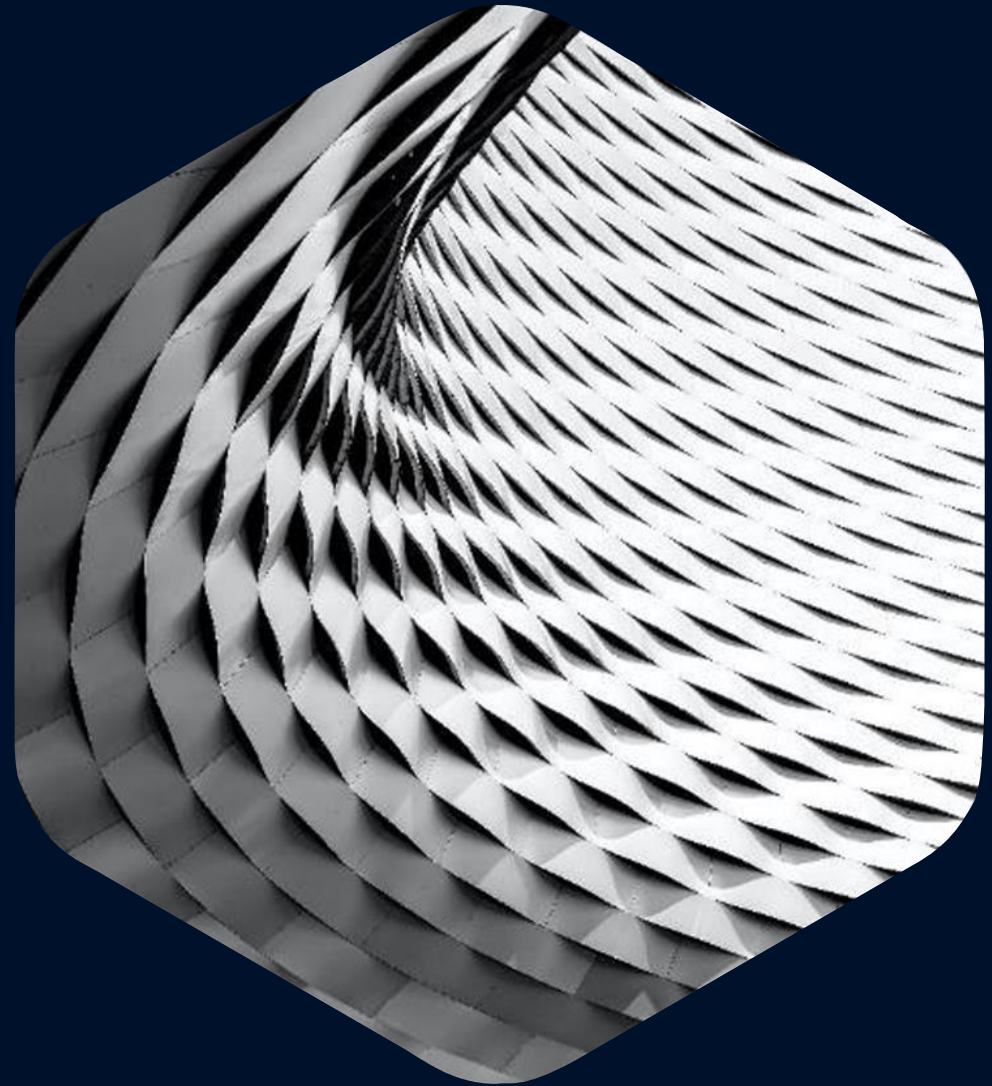
- Maak de les niet te lang!
- Wil niet teveel uitleggen, ze horen al zoveel nieuwe dingen!
- Gebruik géén technische taal en afkortingen!





Webinar 12 December 2024

Geoweeek 2024





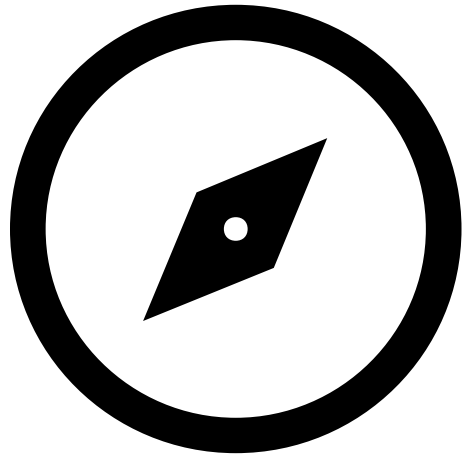
Wie zijn wij?



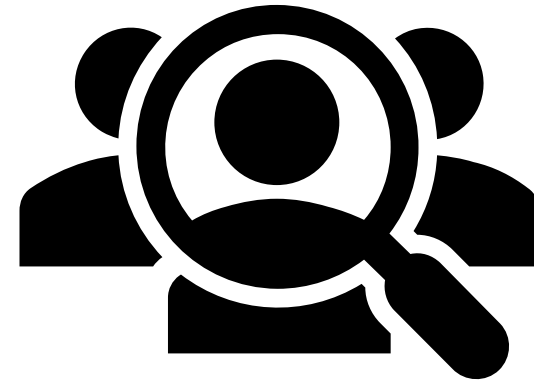
- Voormalige Geodan
- Actief in snijvlak van Geo en ICT
- 250 Geo-ICT professionals
- Meer dan 40 jaar ervaring
- Wij bieden allerlei diensten, zoals: software solutions, consultancy, GIS analyses, SaaS en meer!



Waarom doen wij mee?



Verkennen

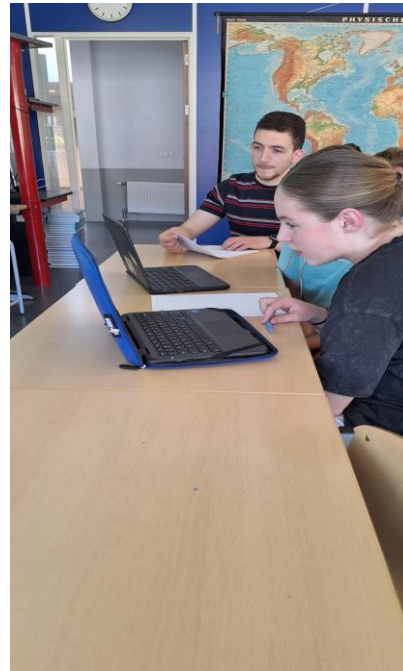


Ontdekken



Wat was onze gastles?

- School: CSG Willem de Zwijger, Schoonhoven
- Drie gastlessen: TH1, V2 & HV1
- Escaperoom: Waar is de Atlas Maior van Blaeu gebleven? (EduGIS)

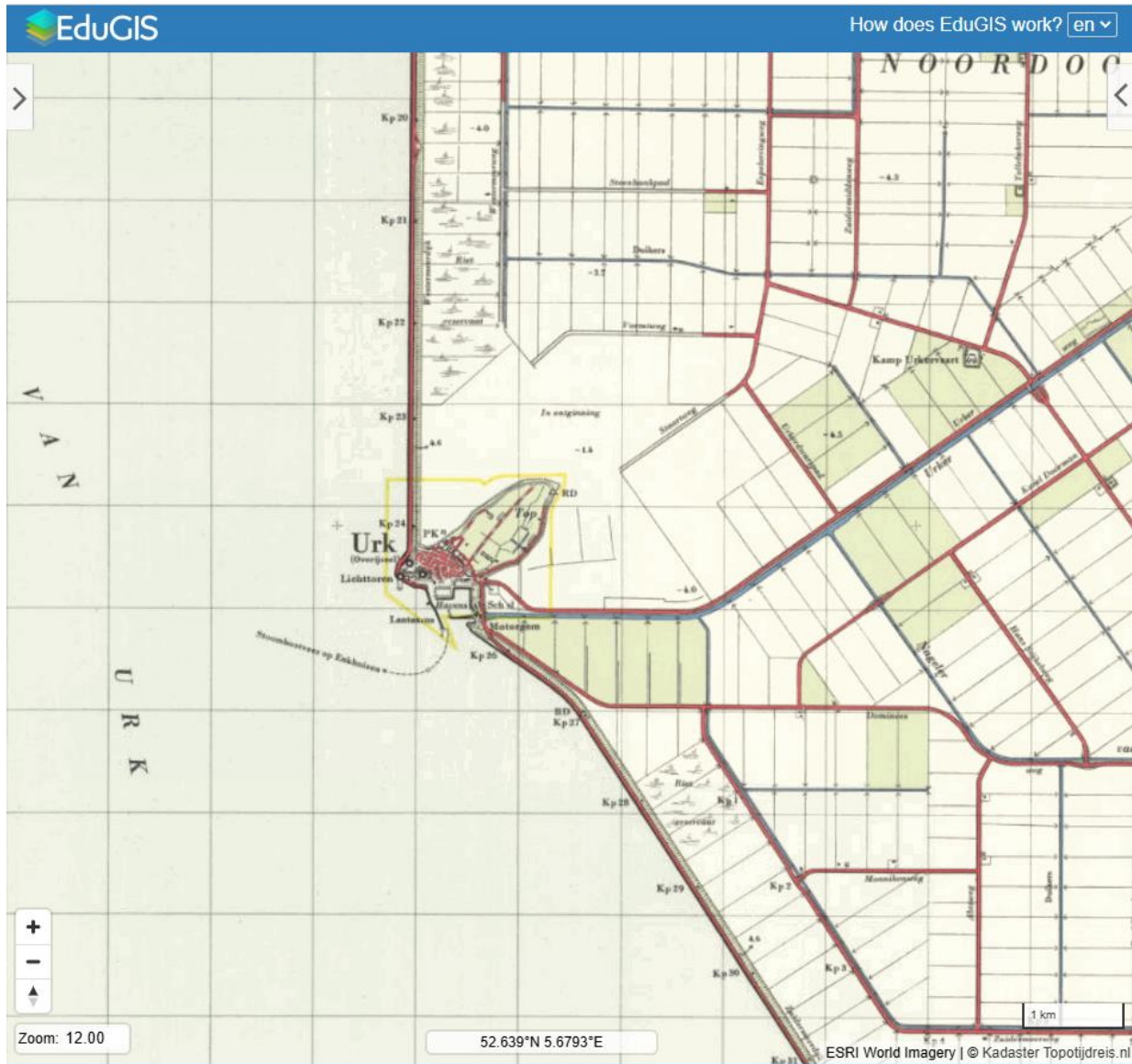


Oh wat een ramp...!

Zojuist is een bijzonder waardevol exemplaar van de Atlas Maior van Blaeu **gestolen!**

De buit wordt op dit moment naar een geheime locatie gebracht. Je hebt een kans om deze boeken ter waarde van minstens 600.000 euro terug te vinden voordat ze vernietigd zullen worden door de digi-map club. Los de raadsels op, vind de locatie en red de atlas!





Topotijdreis Escaperoom

1. Ligt de Atlas op Urk?

Een familielid van één van de dieven woont op Urk. Om de Atlas goed te kunnen verstoppen is kennis nodig van dit mysterieuze voormalige eiland...

Zoek de plaats Urk.

Op welke kaart is met **zoomniveau 12.00** voor het eerst te zien dat Urk *géén* eiland meer is door de aanleg van de Noordoostpolder? Het zoomniveau kun je rechtsonder aflezen en invullen. Noteer de laatste twee cijfers van de kaartlaagtitel op een blaadje.



Urk



Tips uit eigen ervaring

- Vertrek op tijd
- Houd het plenaire deel kort
- Daag de leerlingen uit, vooral met digitale tools
- Een presentje voor de winnaar werkt motiverend
- EduGIS (<https://www.edugis.nl/>) is open source. Maak er gebruik van!
- Blijf rondlopen en checken bij leerlingen hoe het gaat



Ja leuk, wij willen meedoen! Hoe gaat het nu verder?

1. Bedenk een toffe GeoExpeditie
 - Gebruik tips uit dit webinar
 - Gebruik tips op onze website: www.geoweek.nl/tips-voor-de-geoexpeditie
 - Een bestaand educatief programma is vaak, met een kleine aanpassing, ook goed bruikbaar
2. Meld de GeoExpeditie aan via het [online formulier](#)
 - Inschrijfdeadline vrijdag 7 februari
3. Wij vullen de database met alle GeoExpedities
4. Maandag 3 maart opent de inschrijving voor scholen
5. Wij brengen school en geo-organisatie met elkaar in contact.
6. Wij zorgen voor publiciteit in het onderwijs en de media.



Vragen?

- Vragen of overleg? Mail ons op info@geoweeek.nl
- Meld je aan voor onze [nieuwsbrief](#)

